

E.3 Stanoviska vlastníků veřejné dopravní a technické infrastruktury

- 1 CETIN
- 2 České Radiokomunikace
- 3 ČEZ
- 4 GasNet
- 5 KŘ policie Moravskoslezského kraje
- 6 Obec Starý Jičín
- 7 T-Mobile
- 8 Vodafone Czech Republic a.s.



GEOtest	Odpovědný řešitel	Zpracovatel podkladů	Zpracovatel	Prověřil
	Ing. Jaroslav Gric	Ing. Jaroslav Gric	Ing. Jaroslav Gric	Ing. Jaroslav Gric
Objednatel: Povodí Moravy, s. p., Dřevařská 932/11, 602 00 Brno				
Název zakázky: Mřenka, Palačov, ř.km 6,080-6,828			Datum	07/2025
			Číslo zakázky	25 7042
			Měřítko	
Název přílohy: Stanoviska vlastníků veřejné dopravní a technické infrastruktury			Číslo přílohy	E.3
			Číslo výtisku	

VYJÁDŘENÍ O POLOZE SÍTĚ ELEKTRONICKÝCH KOMUNIKACÍ

a

A VŠEOBECNÉ PODMÍNKY OCHRANY SÍTĚ ELEKTRONICKÝCH KOMUNIKACÍ

toto Vyjádření o poloze sítě elektronických komunikací („**Vyjádření**“) a Všeobecné podmínky ochrany sítě elektronických komunikací, které jsou přílohou Vyjádření („**Všeobecné podmínky ochrany**“) vydává s odvoláním na příslušná ustanovení zákona č. 127/2005 Sb., o elektronických komunikacích a o změně některých souvisejících zákonů (zákon o elektronických komunikacích), ve znění pozdějších předpisů („**ZoEK**“), na příslušná ustanovení zákona č. 283/2021 Sb., stavební zákon, ve znění pozdějších předpisů („**Stavební zákon**“) a na příslušná ustanovení zákona č. 89/2012 Sb., občanský zákoník, ve znění pozdějších předpisů („**Občanský zákoník**“) společnost CETIN a.s., IČO: 04084063 („**CETIN**“).

Číslo jednací: 94096/25

Číslo žádosti: 0125 979 088 („Žádost“)

Název akce („ Stavba “)		Mřenka, Palačov, ř.km 6,080-6,828
Důvod Vyjádření		Provádění stavby, pro jejíž provedení není třeba povolení dle Stavebního zákona
Žadatel		GEOtest, a.s., kontaktní osoba: Jaroslav Gric, Šmahova 1244/112, Brno, 62700
Stavebník		Povodí Moravy, s.p., Dřevařská 932/11, Brno, 60200
Zájmové území	Okres	Nový Jičín
	Obec	Starý Jičín
	Kat. území / č. parcely	Palačov
Platnost Vyjádření		2. 4. 2027 („Den pozbytí platnosti Vyjádření“)

1. Definice

1.1. Pro účely Vyjádření:

Důvod Vyjádření znamená důvod pro vydání Vyjádření určený Žadatelem v Žádosti;

POS znamená osobu určenou v čl. 2 Všeobecných podmínek ochrany;

SEK znamená komunikační vedení a zařízení sítě elektronických komunikací společnosti CETIN;

Situacní výkres znamená výkres se zakreslením polohy SEK, který je přílohou Vyjádření;

Stavebník znamená (i) osobu určenou ve Vyjádření, (ii) Žadatele, (iii) a rovněž osobu, o které tak stanoví Stavební zákon;

Zájmové území znamená území určené a označené Žadatelem v Žádosti;

Žadatel znamená osobu určenou ve Vyjádření.

2. Vyjádření

2.1. Na základě všech údajů Žadatelem v Žádosti uvedených, a na základě údajů, které společnost CETIN eviduje o SEK v Zájmovém území ke dni podání Žádosti,

společnost CETIN:

- potvrzuje, že v Zájmovém území **není umístěno SEK**;
- souhlasí**, aby Stavebník, za splnění podmínek určených v odst. 2.1 písm. c) Vyjádření, v Zájmovém území provedl Stavbu;
- určuje ve Všeobecných podmínkách ochrany podmínky ochrany SEK, a práva a povinnosti Stavebníka.

Číslo jednací: 94096/25

Číslo žádosti: 0125 979 088

3. Ostatní

- 3.1. Vyjádření je platné pouze pro Zájmové území a pro Důvod Vyjádření.
- 3.2. V Den pozbytí platnosti Vyjádření pozbývá Vyjádření platnosti.
- 3.3. Ke zpracování Vašich osobních údajů dochází vždy v souladu s platnými právními předpisy. Konkrétní zásady a podmínky zpracování osobních údajů společností CETIN jsou dostupné na stránce <https://www.cetin.cz/zasady-ochrany-osobnich-udaju>.
- 3.4. V případě dotazů k Vyjádření kontaktujte prosím asistenční linku **+420 800 630 630**.

Přílohami Vyjádření jsou:

- *Všeobecné podmínky ochrany*
- *Situační výkres (obsahuje Zájmové území a výřezy účelové mapy SEK)*

Vyjádření vydala společnost CETIN dne: 2. 4. 2025.



CETIN a.s.
Českomoravská 2510/19, Libeň
190 00 Praha 9
DIČ: CZ04084063

102

VŠEOBECNÉ PODMÍNKY OCHRANY SÍTĚ ELEKTRONICKÝCH KOMUNIKACÍ společnosti CETIN**1. PLATNOST A ÚČINNOST VŠEOBECNÝCH PODMÍNEK OCHRANY**

- 1.1. Tyto Všeobecné podmínky ochrany sítě elektronických komunikací (dále jen „VPO“) jsou přílohou Vyjádření.
- 1.2. V případě rozporu mezi Vyjádřením a VPO má přednost Vyjádření, pokud není VPO výslovně určeno jinak.
- 1.3. VPO nabývají účinnosti okamžikem odeslání Vyjádření na adresu elektronické pošty nebo adresu pro doručení prostřednictvím poštovní přepravy, určenou Žadatelem v Žádosti.

2. DEFINICE

- 2.1. Pro účely VPO:

„**CETIN**“ znamená obchodní korporace CETIN a.s., IČO: 04084063;
„**Den**“ znamená kalendářní den;
„**Kabelovod**“ znamená věc nemovitou sestávající z tělesa kabelovodu a kabelových komor, sloužící k zatahování kabelů a ochranných trubek;
„**Občanský zákoník**“ znamená zákon č. 89/2012 Sb., občanský zákoník, ve znění pozdějších předpisů;
„**POS**“ znamená Jiří Buczek, tel.: 602 450 122, e-mail: jiri.buczek@cetin.cz, a to ke dni vydání Vyjádření;
„**Pracovní den**“ znamená Den, kromě soboty, neděle, a státních svátků a ostatních svátků dle zákona č. 245/2000 Sb., o státních svátcích, o ostatních svátcích, o významných dnech a o dnech pracovního klidu, ve znění pozdějších předpisů;
„**Příslušné požadavky**“ znamená jakýkoli a každý příslušný právní předpis, vč. technických norem, nebo normativní právní akt veřejné správy či samosprávy, nebo jakékoli rozhodnutí, povolení, souhlas nebo licenci, včetně podmínek, které s ním souvisí;
„**Překládka**“ znamená stavbu spočívající ve změně trasy nebo místa umístění SEK;
„**SEK**“ znamená komunikační vedení a zařízení sítě elektronických komunikací společnosti CETIN;
„**Stavba**“ znamená stavbu určenou Vyjádřením, a rovněž stavbu, o které tak stanoví Stavební zákon;
„**Stavebník**“ znamená (i) osobu určenou ve Vyjádření, (ii) Žadatele, (iii) osobu, o které tak stanoví Stavební zákon, (iv) osobu Stavebníkem pověřenou či zmocněnou;
„**Stavební zákon**“ znamená zákon č. 283/2021 Sb., stavební zákon, ve znění pozdějších předpisů;
„**Vyjádření**“ znamená vyjádření o poloze sítě elektronických komunikací vydané společností CETIN dne 2. 4. 2025 pod č.j 94096/25;
„**Zájmové území**“ znamená území určené a označené Žadatelem v Žádosti;
„**Situační výkres**“ znamená výkres s výřezy účelové mapy SEK, který je přílohou Vyjádření;
„**ZoEK**“ znamená zákon č. 127/2005 Sb., o elektronických komunikacích a o změně některých souvisejících zákonů (zákon o elektronických komunikacích), ve znění pozdějších předpisů;
„**Žadatel**“ znamená osobu určenou ve Vyjádření;
„**Žádost**“ znamená Žádost určenou ve Vyjádření.

3. OBECNÁ PRÁVA A POVINNOSTI STAVEBNÍKA

- 3.1. SEK je obecně prospěšným zařízením, zřízeným a provozovaným ve veřejném zájmu, a je chráněno Příslušnými požadavky.
- 3.2. SEK je chráněna ochranným pásmem, jehož šíře činí šíři určenou ZoEK a/nebo šíři určenou rozhodnutím o ochranném pásmu, vydaným dle Stavebního zákona.
- 3.3. Stavebník je povinen při provádění Stavby a jakýchkoliv jiných dalších prací, při odstraňování havárií, a projektování staveb, řídit se Příslušnými požadavky, správnou praxí v oboru stavebnictví a technologickými postupy, a je povinen učinit veškerá nezbytná opatření vyžadovaná ZoEK, a Příslušnými požadavky k ochraně SEK před poškozením. Povinnost Stavebníka dle odst. 3.3. VPO se vztahuje rovněž na SEK umístěné a provozované mimo Zájmové území.
- 3.4. Stavebník je povinen rozpor mezi údaji v Situačním výkresu a skutečným stavem, bez zbytečného odkladu, nejpozději Den následující po zjištění, oznámit POS.
- 3.5. Stavebník je povinen poškození či krádež SEK bez zbytečného odkladu, nejpozději Den následující po zjištění, telefonicky oznámit dohledovému centru společnosti CETIN na telefonní číslo +420 238 464 190.
- 3.6. Požaduje-li Stavebník, aby se společnost CETIN jako účastník správního řízení, pro jehož účely bylo vydáno Vyjádření, vzdala práva na odvolání proti rozhodnutí vydanému ve správním řízení, má právo kontaktovat POS.

4. PRÁVA A POVINNOSTI STAVEBNÍKA PŘI PROJEKTOVÁNÍ A PŘÍPRAVĚ STAVBY

- 4.1. Při projektování Stavby je Stavebník povinen zajistit, aby projektová dokumentace Stavby a) zohledňovala veškeré požadavky na ochranu SEK vyplývající z Příslušných požadavků, ze ZoEK a ze Stavebního zákona, b) respektovala správnou praxi v oboru stavebnictví a technologické postupy a c) umožňovala, aby i po provedení a umístění Stavby dle projektové dokumentace byla společnost CETIN schopna bez jakýchkoliv omezení a překážek provozovat SEK, provádět jeho údržbu a opravy.
- 4.2. Není-li projektovou dokumentací zajištěno splnění všech požadavků určených v odst. 4.1. VPO, vyvolá Stavebník Překládku.
- 4.3. Činí-li výška projektované Stavby nebo její úpravy či změny nebo dočasný objektu zařízení staveniště Stavby (jeřáb, konstrukce atd.), více než 15 m nad zemským povrchem, je Stavebník povinen písemně kontaktovat POS, a získat od společnosti CETIN konkrétní stanovisko a podmínky ochrany k radiovým trasám SEK, a vyjádření společnosti CETIN o tom, zda Stavba vyvolá Překládku. Ochranné pásmo radiových tras SEK je zakresleno do Situačního výkresu.
- 4.4. Ochranné pásmo radiových tras SEK je zakresleno do Situačního výkresu.
- 4.5. Nachází-li se v Zájmovém území podzemní silové vedení (NN) ve vlastnictví společnosti CETIN, je Stavebník ve vztahu k projektové dokumentaci povinen zajistit požadavky, určené v odst. 4.1. VPO. Není-li projektovou dokumentací zajištěno splnění všech požadavků určených v odst. 4.1. VPO, vyvolá Stavebník Překládku.

Číslo jednací: 94096/25

Číslo žádosti: 0125 979 088

- 4.6. Při projektování Stavby, která je stavbou (a) zařízení silových elektrických sítí (VN, VVN a ZVVN) a/nebo (b) trakčních vedení, je Stavebník povinen provést výpočet či posouzení rušivých vlivů na SEK a zpracovat ochranná opatření, to vše dle Příslušných požadavků a v souladu s nimi. Stavebník je povinen nejpozději třicet (30) Dnů před podáním žádosti o vydání povolení Stavby dle Stavebního zákona předat POS výpočet či posouzení rušivých vlivů na SEK a zpracovaná ochranná opatření.
- 4.7. Je-li Stavba v souběhu s Kabelovodem, nebo Kabelovod kříží, je Stavebník povinen nejpozději ke Dni, ke kterému započne se zpracováním projektové dokumentace ke Stávbě, oznámit POS a projednat s POS (a) každý případ, ve kterém je trajektorie podvrtu a protlaku vedená ve vzdálenosti menší, než 1,5 m od Kabelovodu a (b) jakékoliv výkopové práce, které budou nebo by mohly být vedeny v úrovni či pod úrovní Kabelovodu nebo kabelové komory.
- 4.8. Je-li Stavba umístěna nebo má-li být umístěna v blízkosti Kabelovodu, na vzdálenosti menší, než 1 m od Kabelovodu, nebo kříží-li Stavba Kabelovod ve vzdálenosti menší než 1 m nad nebo 2m pod Kabelovodem, je Stavebník povinen předložit POS k posouzení zakreslení Stavby v příčných řezech, přičemž do příčného řezu je Stavebník povinen zakreslit rovněž profil kabelové komory.
- 5.5. Zjistil-li Stavebník rozpor mezi údaji v projektové dokumentaci a skutečností, je povinen (i) bezodkladně přerušit práce a (ii) oznámit zjištěný rozpor POS, zasláním na adresu elektronické pošty POS. Do doby, než Stavebník od společnosti CETIN obdrží písemný souhlas s pokračováním v pracích, nemá právo v pracích ve vztahu ke Stávbě pokračovat.
- 5.6. Stavebník nemá právo bez předchozího písemného souhlasu společnosti CETIN manipulovat s kryty kabelových komor, jakkoliv zakrývat vstupy do kabelových komor, a to ani dočasně, vstupovat do kabelových komor, manipulovat s případně odkrytými prvky SEK či s jakýmkoliv jiným zařízením souvisejícím se SEK. Bez předchozího písemného souhlasu společnosti CETIN nemá Stavebník právo umístit nad trasou Kabelovodu žádnou síť technické infrastruktury v podélném směru.
- 5.7. Byla-li SEK odkryta, je Stavebník povinen nejméně tři (3) Pracovní dny před zakrytím SEK, písemně oznámit POS zakrytí SEK, a vyzvat POS ke kontrole SEK před zakrytím. Oznámení dle předchozí věty musí obsahovat alespoň předpokládaný Den zakrytí, číslo jednací Vyjádření a kontaktní údaje Stavebníka. Stavebník nemá právo uskutečnit zakrytí do doby, než obdržel od POS písemný souhlas se zakrytím.

5. PRÁVA A POVINNOSTI STAVEBNÍKA PŘI PROVÁDĚNÍ STAVBY

- 5.1. Před započatím zemních prací ve vztahu ke Stávbě je Stavebník povinen vytyčit trasu SEK na terénu. Osobu, která bude zemní práce ve vztahu ke Stávbě provádět, je Stavebník povinen s vytyčenou trasou SEK seznámit. Porušil-li Stavebník povinnost určenou v tomto odst. 5.1. VPO odpovídá společnosti CETIN za náklady a škodu, vzniklé porušením povinnosti a je povinen je společnosti CETIN uhradit.
- 5.2. Nejpozději pět (5) Pracovních dnů před započatím prací na Stávbě je Stavebník povinen započatí prací oznámit společnosti CETIN zasláním na adresu elektronické pošty POS; oznámení musí obsahovat alespoň číslo jednací Vyjádření a kontaktní údaje Stavebníka.
- 5.3. Stavebník je povinen SEK zabezpečit a zajistit proti mechanickému poškození, zejména dočasným umístěním silničních betonových panelů nad kabelovou trasou SEK nebo jiným vhodným způsobem. Do okamžiku zajištění a zabezpečení ochrany SEK způsobem určeným dle předchozí věty, nemá Stavebník právo přejíždět vozidly nebo stavební mechanizací trasu SEK. Při přepravě vysokých nákladů nebo při projíždění stroji, vozidly či mechanizací pod nadzemním SEK je Stavebník povinen prověřit, zda výška nadzemního SEK je dostatečná, a umožňuje spolehlivý a bezpečný způsob přepravy nákladu či průjezdu strojů, vozidel či mechanizace.
- 5.4. Při provádění zemních prací v blízkosti SEK je Stavebník povinen postupovat tak, aby nedošlo ke změně hloubky uložení nebo prostorového uspořádání SEK. V místě, kde SEK vystupuje ze země do budovy, rozváděče, na sloup apod. je Stavebník povinen provádět zemní práce se zvýšenou mírou opatrnosti, výkopové práce v blízkosti sloupu nadzemního SEK je Stavebník povinen provádět v takové vzdálenosti od sloupu nadzemního vedení SEK, která je dostatečná k tomu, aby nedošlo nebo nemohlo dojít k narušení stability sloupu nadzemního SEK. Stavebník je povinen zajistit, že bez souhlasu a vědomí společnosti CETIN nedojde ke: a) změně nivelety terénu, (b) výsadbě trvalých porostů, nebo (c) změně rozsahu a změně konstrukce zpevněných ploch. Je-li SEK odkryta, je Stavebník povinen SEK, po dobu, po kterou travu odkrytí, zabezpečit proti prověšení, poškození a odcizení.
- 6.1. VPO se řídí českým právem, zejména Občanským zákoníkem, ZoEK a Stavebním zákonem.
- 6.2. Stavebník má právo užití informace, data a dokumentaci obsažené ve Vyjádření pouze a výhradně k účelu, pro který mu byly poskytnuty. Stavebník nemá právo, vyjma případů výslovně určených ve VPO, informace, data a dokumentaci obsaženou ve Vyjádření rozmnožovat, rozšiřovat, pronajímat, půjčovat či jinak umožnit jejich užití třetí osobě bez předchozího písemného souhlasu společnosti CETIN.
- 6.3. Porušil-li Stavebník kteroukoliv povinnost určenou ve Vyjádření a/nebo ve VPO, je povinen nahradit společnosti CETIN v celém rozsahu škodu, vzniklou porušením takové povinnosti.
- 6.4. Písemným stykem či pojmem „písemně“ se pro účely VPO rozumí předání zpráv jedním z těchto způsobů:
- a) v listinné podobě;
 - b) datovou zprávou prostřednictvím informačního systému datových schránek;
 - c) e-mailovou zprávou podepsanou zaručeným elektronickým podpisem dle zákona č. 297/2016 Sb., o službách vytvářejících důvěru pro elektronické transakce, ve znění pozdějších předpisů;
 - d) e-mailovou zprávou zaslánou z adresy kontaktní osoby strany na adresu kontaktní osoby druhé strany určenou v Žádosti nebo ve Vyjádření nebo ve VPO.

6. ZÁVĚREČNÁ USTANOVENÍ

SITUAČNÍ VÝKRES - ZÁJMOVÉ ÚZEMÍ



LEGENDA

- hranice zájmového území k vyjádření
- NN přípojka, území s NN přípojkou CETIN
- zaměřený průběh metalického kabelu
- zaměřený průběh optického kabelu, HDPE trubky
nebo souběh optického a metalického kabelu
- nezaměřený průběh metalického kabelu
- nadzemní síť cizí
- nezaměřený průběh optického kabelu, HDPE trubky
nebo souběh optického a metalického kabelu
- radiové síť, ochranné pásmo radiové sítě
- nadzemní síť
- neprovázané síť
- podzemní síť cizí
- síť s NN
- kolektor, kabelovod

Kauf
CETIN a.s.
Českomoravská 2510/19, Libeň
190 00 Praha 9
DIČ: CZ04084063

102

Povodí Moravy, s.p.
Dřevařská 932 /11
60200 Brno

Váš dopis značky / ze dne	Naše značka	Vyřizuje	Místo odeslání / dne
0000159654 / 02.04.2025	UPTS/OS/392773/2025	Šárka Stašková	Praha / 03.04.2025

Věc: Vyjádření k existenci podzemních sítí spol. České Radiokomunikace, a.s.

Účel: Existence sítí

Akce: Mřenka, Palačov, ř.km 6,080-6,828

K Vaší žádosti o vyjádření k existenci sítí Vám sdělujeme, že ve Vámi vyznačeném/řešeném území nedojde ke styku s žádným podzemním vedením/zařízením v naší správě.

S pozdravem

Za správnost:

České Radiokomunikace a.s.
Skokanská 2117/1
169 00 Praha 6
(53)
Šárka Stašková

Šárka Stašková
Specialista ochrany sítě

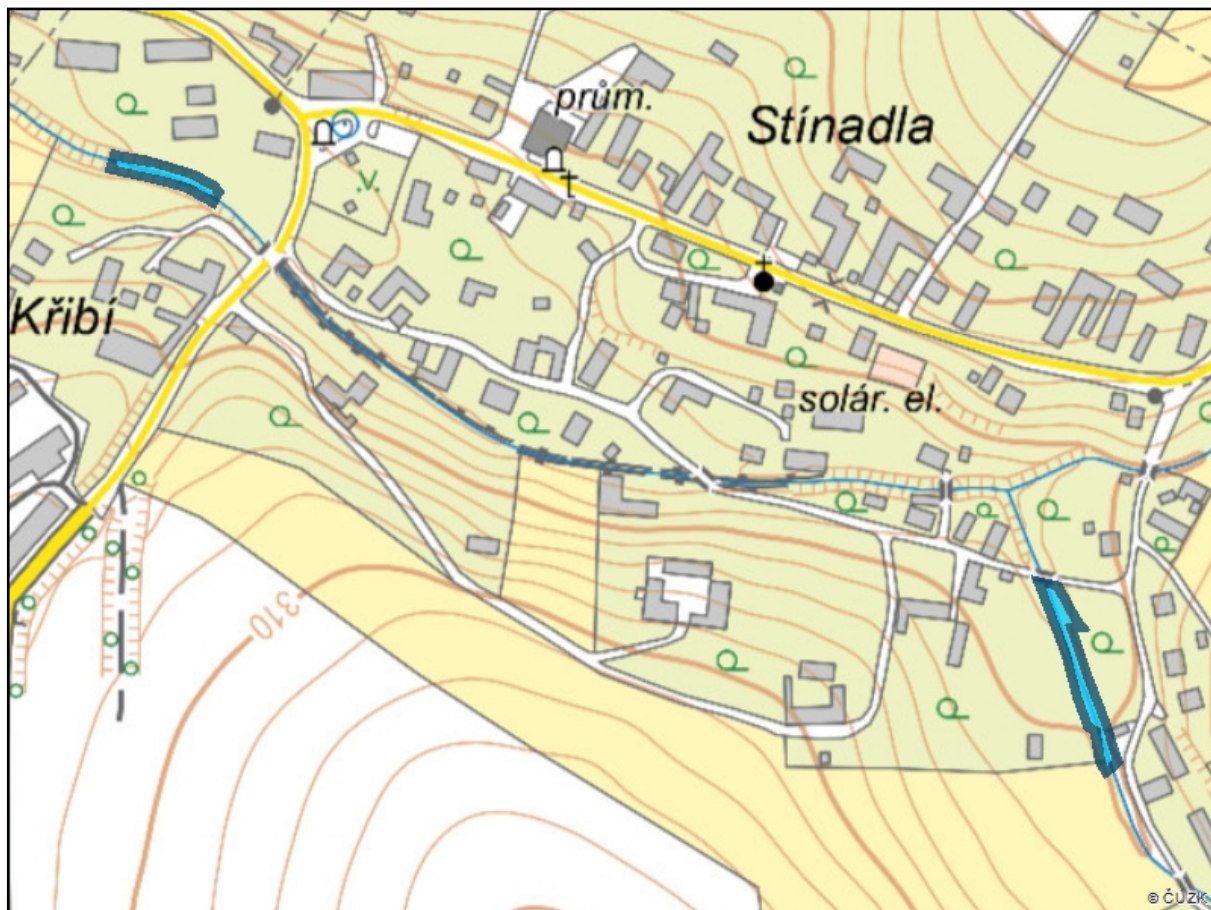
Příloha:

Platnost tohoto vyjádření je jeden rok od data vystavení, tj. do 03.04.2026

PIN: 7604

Žádost č. j. UPTS/OS/392773/2025

Zájmové území



Seznam parcel:

katastrální území: 717380 parcely:

10,105,1130/12,1130/13,1130/6,1130/7,1178/1,1178/2,1178/3,1179/2,1182/1,1182/15,1182/17,1184/3,1212/1,1212/2,1213,138/6,17/1,17/3,18,36,39/1,39/2,42,43,45/3,52,55,57,642/6,661/2,68,72,76/3,82,83,88/1,89,9/1,92,926/1,926/9,928/1,93/2

katastrální území: 717380 parcely:

10,105,1130/12,1130/13,1130/6,1130/7,1178/1,1178/2,1178/3,1179/2,1182/1,1182/15,1182/17,1184/3,1212/1,1212/2,1213,138/6,17/1,17/3,18,36,39/1,39/2,42,43,45/3,52,55,57,642/6,661/2,68,72,76/3,82,83,88/1,89,9/1,92,926/1,926/9,928/1,93/2



ŽADATEL
GEOtest, a.s.

NAŠE ZNAČKA
0201857910

VYŘIZUJE / LINKA

VYŘÍZENO DNE
03.04.2025

Sdělení o existenci komunikačního vedení společnosti Telco Pro Services, a. s.

Název akce: **Mřenka, Palačov, ř-km 6,080-6,828**

Účel: **Zemní práce, terénní úpravy**

Vážený zákazníku,
dovolujeme si reagovat na Vaši žádost číslo 0201857910 ze dne 03.04.2025, která se týkala sdělení o existenci komunikačního zařízení na Vámi určeném zájmovém území.

Dle vědomí společnosti Telco Pro Services, a. s., se na Vámi vymezeném zájmovém území:
nenachází komunikační zařízení v majetku společnosti Telco Pro Services, a. s.

Zároveň si Vás dovoluujeme upozornit, že není vyloučeno, že se ve Vámi vymezeném zájmovém území nachází jiné zařízení, které není v majetku společnosti Telco Pro Services, a. s.

Toto sdělení je platné do 03.04.2026.

V souvislosti s výše uvedeným si Vás dovoluujeme upozornit, že sdělení o existenci či neexistenci sítí představuje skutečnosti tvořící obchodní tajemství společnosti Telco Pro Services, a. s. Poskytnuté informace jsou dále také důvěrnými informacemi společnosti Telco Pro Services, a. s. Z výše uvedených důvodů si Vás proto společnost Telco Pro Services, a. s., dovoluje upozornit, že s poskytnutými informacemi je potřeba nakládat dle platných právních předpisů, v opačném případě se vystavujete postihu ve smyslu platné právní úpravy. V této souvislosti si Vás dovoluujeme rovněž upozornit, že požadované informace nesmí být předány, sděleny, využity, zpřístupněny, či jiným způsobem postoupeny na jakoukoli třetí osobu bez předchozího prokazatelného souhlasu společnosti Telco Pro Services, a. s. Informace o existenci sítí mohou být využity pouze pro účel, pro který byly vyžádány.

S pozdravem

Telco Pro Services, a. s.

Praha, Praha 4
Duhová 1531/3
PSČ 140 00
IČ: 29148278

Přílohy

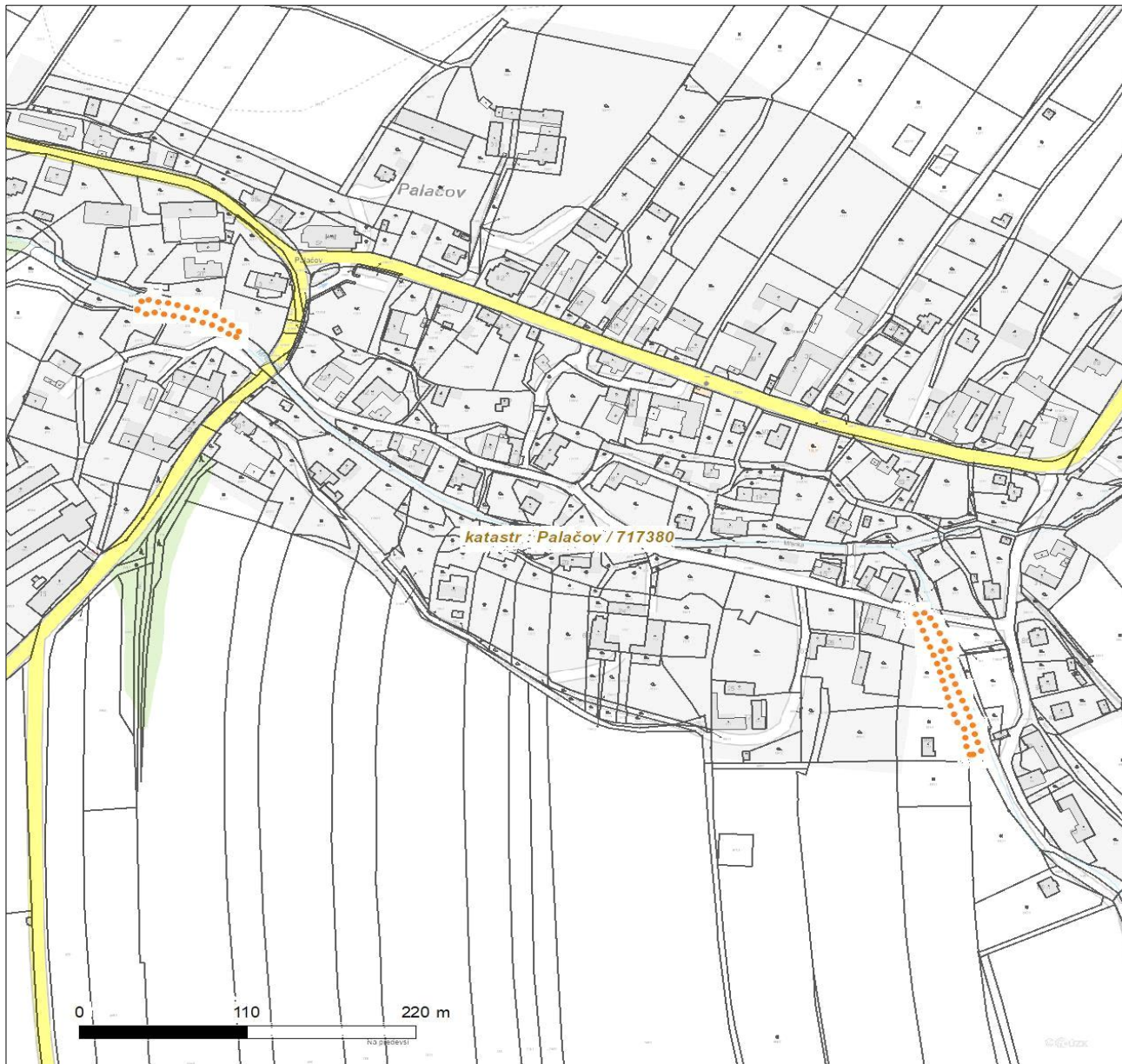
Situační výkres zájmového území



Platí pouze se sdělením číslo 0201857910.

Zakreslené polohy zařízení v příloze jsou pouze informativní.

Situační výkres zájmového území



LEGENDA

- | | |
|-------------------------------------|-------------------------------|
| ■ ■ ■ ■ ■ Nadzemní optické vedení | — Radioreléový spoj vzduch |
| — Podzemní optické vedení | Zájmové území |
| ■ ■ ■ ■ ■ Nadzemní metalické vedení | — Hranice katastrálního území |
| — Podzemní metalické vedení | |



ŽADATEL

GEOtest, a.s.
Jaroslav Gric
Šmahova 1244/112
62700 Brno

NAŠE ZNAČKA
0201857152

VYŘIZUJE / LINKA

VYŘÍZENO DNE
02.04.2025

Sdělení o existenci komunikačního vedení společnosti Telco Pro Services, a. s.

Název akce: **Mřenka, Palačov, ř.km 6,080-6,828**

Účel: **Zemní práce / terénní úpravy nevyžadující povolení SÚ**

Vážený zákazníku,
dovolujeme si reagovat na Vaši žádost číslo 0201857152 ze dne 02.04.2025, která se týkala sdělení o existenci komunikačního zařízení na Vámi určeném zájmovém území.

Dle vědomí společnosti Telco Pro Services, a. s., se na Vámi vymezeném zájmovém území:
nenachází komunikační zařízení v majetku společnosti Telco Pro Services, a. s.

Zároveň si Vás dovoluujeme upozornit, že není vyloučeno, že se ve Vámi vymezeném zájmovém území nachází jiné zařízení, které není v majetku společnosti Telco Pro Services, a. s.

Toto sdělení je platné do 02.04.2026.

V souvislosti s výše uvedeným si Vás dovoluujeme upozornit, že sdělení o existenci či neexistenci sítí představuje skutečnosti tvořící obchodní tajemství společnosti Telco Pro Services, a. s. Poskytnuté informace jsou dále také důvěrnými informacemi společnosti Telco Pro Services, a. s. Z výše uvedených důvodů si Vás proto společnost Telco Pro Services, a. s., dovoluje upozornit, že s poskytnutými informacemi je potřeba nakládat dle platných právních předpisů, v opačném případě se vystavujete postihu ve smyslu platné právní úpravy. V této souvislosti si Vás dovoluujeme rovněž upozornit, že požadované informace nesmí být předány, sděleny, využity, zpřístupněny, či jiným způsobem postoupeny na jakoukoli třetí osobu bez předchozího prokazatelného souhlasu společnosti Telco Pro Services, a. s. Informace o existenci sítí mohou být využity pouze pro účel, pro který byly vyžádány.

S pozdravem

Telco Pro Services, a. s.

Praha, Praha 4
Duhová 1531/3
PSČ 140 00
IČ: 29148278

Přílohy

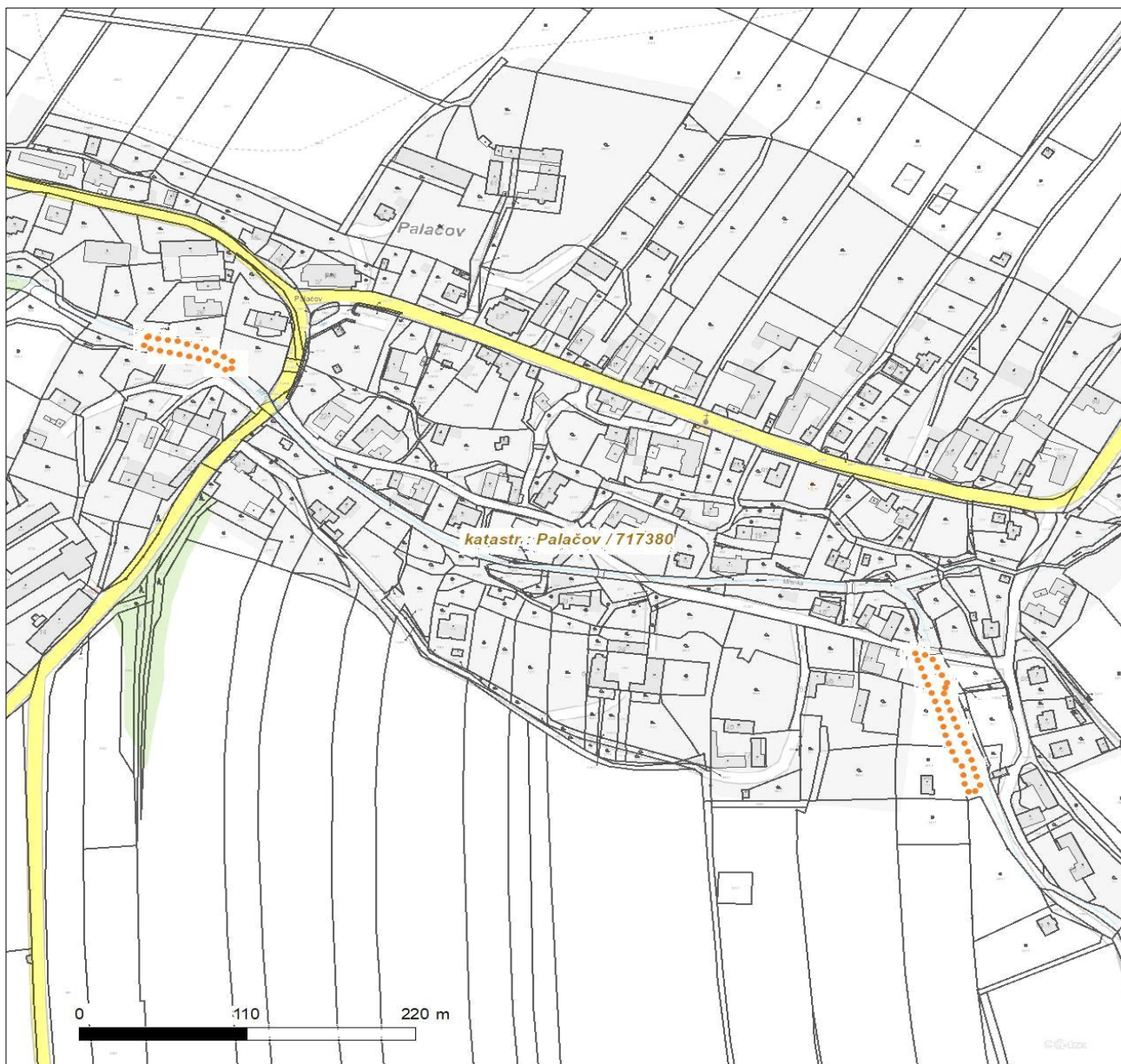
Situační výkres zájmového území



Platí pouze se sdělením číslo 0201857152.

Zakreslené polohy zařízení v příloze jsou pouze informativní.

Situační výkres zájmového území



LEGENDA

- | | |
|---------------------------------|-------------------------------|
| ■ ■ ■ Nadzemní optické vedení | ■ ■ Radioreléový spoj vzduch |
| — Podzemní optické vedení | ● ● ● ● ● Zájmové území |
| - - - Nadzemní metalické vedení | — Hranice katastrálního území |
| — Podzemní metalické vedení | |

naše značka
5003293878

vyřizuje
Jaroslav Kápička

e-mail
technici@gasnet.cz

datum
02.04.2025

GEOtest, a.s.
Šmahova 1244/112
62700 Brno

Věc:

Mřenka, Palačov, ř.km 6,080-6,828

K.ú. - p.č.: Palačov

Stavebník: Povodí Moravy, s.p., Dřevařská 932/11, 60200 Brno

Účel stanoviska: Povolení stavby nevyžadující rozhodnutí SÚ

GasNet, s.r.o., jako provozovatel distribuční soustavy (PDS) a technické infrastruktury (TI), zastoupený GasNet Služby, s.r.o., vydává toto vyjádření:

V zájmovém území vyznačeném v příloze tohoto vyjádření NEJSOU umístěna žádná provozovaná plynárenská zařízení a plynovodní přípojky ve vlastnictví nebo správě GasNet, s.r.o..

Mohou se zde nacházet plynárenská zařízení jiných vlastníků či správců, případně i dlouhodobě nefunkční/neprovozovaná plynárenská zařízení bez dostupných informací o jejich poloze a vlastnictví.

V rozsahu území vyznačeného v příloze SOUHLASÍME:

- s povolením stavby dle zákona 183/2006 Sb. ve znění pozdějších (po dobu platnosti přechodných ustanovení uvedených v zákoně č. 283/2021 Sb. ve znění pozdějších předpisů);
- s povolením stavby nebo zařízení dle zákona 283/2021 Sb. ve znění pozdějších předpisů;
- s použitím tohoto vyjádření ve zrychleném řízení dle §184, odst. 2 písm. d) zákona č. 283/2021 Sb. ve znění pozdějších předpisů;

V případě dotčení pozemku v majetku společnosti GasNet, s.r.o. je třeba dále projednat smluvní vztah k tomuto pozemku. Kontakt na projednání naleznete na adrese www.gasnet.cz/cs/kontaktni-system/, činnost "Smluvní vztahy - pozemky a budovy plynárenských zařízení", případně na Zákaznické lince GasNet s.r.o. 555 90 10 10.

Platí pouze pro území vyznačené v příloze tohoto vyjádření a to 24 měsíců ode dne jeho vydání.

Vyjádření bylo na základě vaší žádosti vygenerováno automaticky.

GasNet Služby, s.r.o.

Plynárenská 499/1 · Zábřovice · 602 00 Brno · T 555 90 10 10 · www.gasnet.cz

IČ: 27935311 · DIČ: CZ27935311

Zápis do obchodního rejstříku: Krajský soud v Brně, sp. zn. C 57165, dne 26. 7. 2007

Certificate of incorporation: Regional Court in Brno, ref. number C 57165, on 26th July 2007

Zákaznická linka GasNet 555 90 10 10, info@gasnet.cz, www.gasnet.cz

Za správnost a úplnost dokumentace předložené s žádostí včetně jejího souladu s platnými předpisy plně zodpovídá její zpracovatel. Vyjádření nenahrazuje případná další vyjádření k jiným částem stavby.

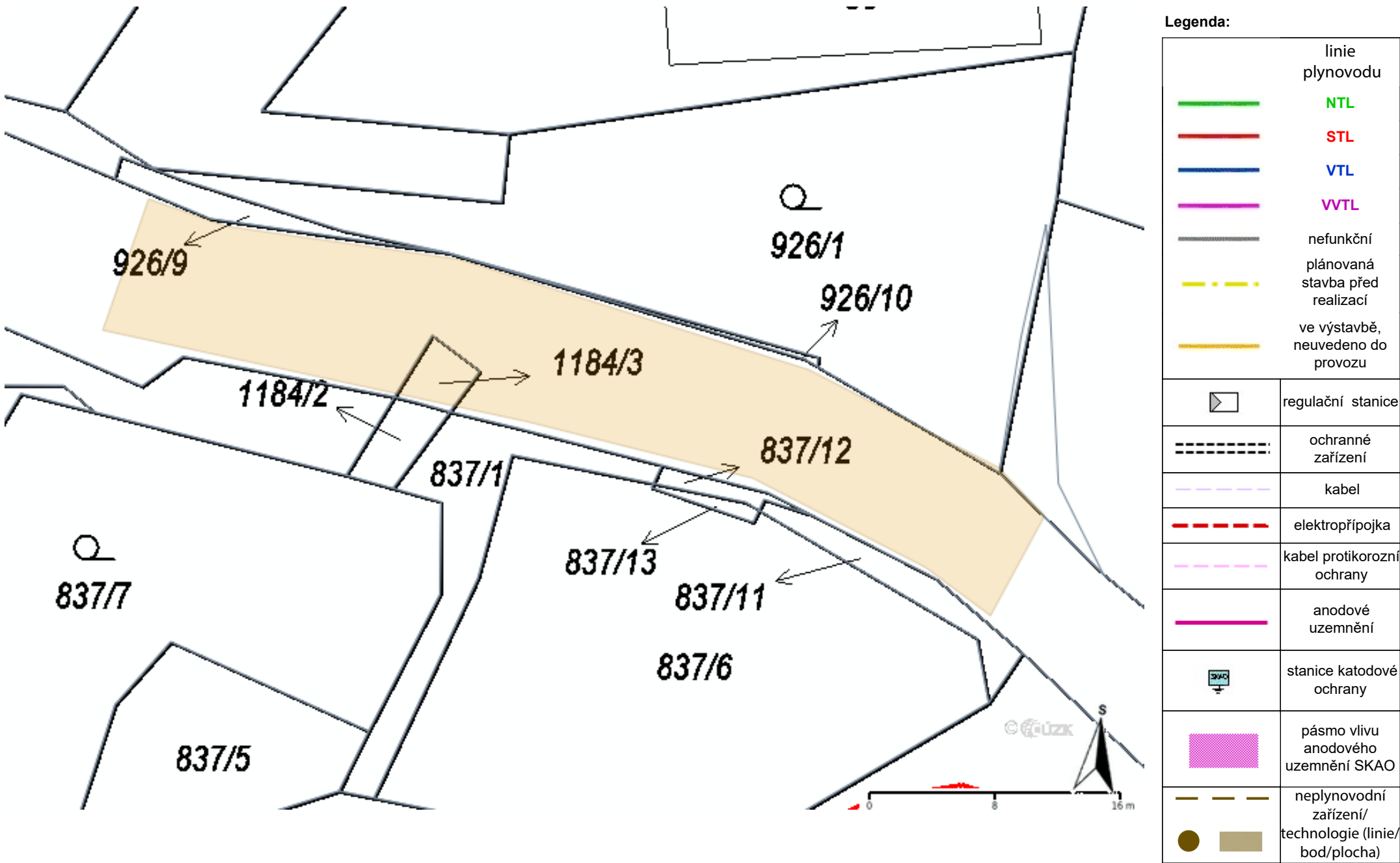
V případě další korespondence nebo jednání (např. změna stavby) uvádějte naši značku - 5003293878 a datum tohoto vyjádření. Kontakty jsou k dispozici na <https://www.gasnet.cz/cs/kontaktni-system/>.

A handwritten signature in purple ink, which appears to read 'Kápička'.

GasNet, s.r.o.
zastoupená společností GasNet Služby, s.r.o., IČ 27935311
Jaroslav Kápička
Vedoucí zpracování externích požadavků
Odbor zpracování externích požadavků

Přílohy: Orientační zakres plynárenského zařízení

Provozovatel DS: GasNet, s.r.o.; Stavebník: Povodí Moravy, s.p., Dřevařská 932/11, 60200 Brno. K.ú.: Palačov.





naše značka
5003293885
vyřizuje
Ing. Petra Vítková
e-mail
technici@gasnet.cz
datum
23.04.2025

GEOtest, a.s.
Šmahova 1244/112
62700 Brno

Věc:
Mřenka, Palačov, ř.km 6,080-6,828
K.ú. - p.č.: Palačov

Stavebník: Povodí Moravy, s.p., Dřevařská 932/11, 60200 Brno

Účel stanoviska: Povolení stavby nevyžadující rozhodnutí SÚ

GasNet, s.r.o., jako provozovatel distribuční soustavy (PDS) a technické infrastruktury (TI), zastoupený GasNet Služby, s.r.o., vydává toto vyjádření:

V ZÁJMOVÉM ÚZEMÍ SE NACHÁZÍ TATO PLYNÁRENSKÁ ZAŘÍZENÍ A PLYNOVODNÍ PŘÍPOJKY (dále PZ):

- STL plynovod PE 40

Ochranné pásmo STL a NTL plynovodů a přípojek je v zastavěném území obce 1 m na obě strany od potrubí. Ochranné pásmo slouží k zajištění bezpečného a spolehlivého provozu plynárenského zařízení.

Při realizaci výše uvedené stavby je nutno dodržovat veškerá pravidla stanovená pro práce v ochranném pásmu (OP) plynárenského zařízení a plynovodních přípojek, které činí 1 m na každou stranu od obrysu plynovodu a přípojek. V tomto pásmu nesmí být umísťovány žádné nadzemní stavby, prováděna skládka materiálu a výšková úprava terénu. Veškeré stavební práce budou prováděny v OP výhradně ručním způsobem a musí být vykonávány tak, aby v žádném případě nenarušily bezpečný provoz uvedených plynárenských zařízení a plynovodních přípojek. Současně si vyhrazuje upřesnění nebo rozšíření našich podmínek při zjištění situace na místě.

Před začátkem stavby musí být poloha plynárenského zařízení vytyčena.
(<https://dpo.gasnet.cz/zadost-o-vytyceni>) V případě potřeby ověřit ručně kopanými sondami uložení plynovodu/přípojek. Poskytnutý zakres je pouze ORIENTAČNÍ.

V rozsahu této stavby souhlasíme:

- s umístěním stavby v ochranném a bezpečnostním pásmu PZ v rozsahu ověřené situace stavby, která je nedílnou součástí tohoto vyjádření
- s provedením stavby v ochranném a bezpečnostním pásmu PZ dle podmínek uvedených v tomto vyjádření

V zájmovém území se mohou nacházet plynárenská zařízení jiných vlastníků či správců, případně i dlouhodobě nefunkční/neprovozovaná plynárenská zařízení bez dostupných informací o jejich poloze a vlastnictví. Plynárenská zařízení a plynovodní přípojeky (dále jen PZ) jsou dle ust. § 2925 zákona č. 89/2012 Sb., občanského zákoníku, provozovány jako zařízení zvláště nebezpečná a z tohoto důvodu jsou chráněna ochranným pásmem dle zákona č. 458/2000 Sb. ve znění pozdějších předpisů.

Rozsah ochranného pásma je stanoven v zákoně 458/2000 Sb. ve znění pozdějších předpisů.

Stavební činnosti je možné realizovat pouze při dodržení podmínek stanovených v tomto vyjádření. Nebudou-li tyto

GasNet Služby, s.r.o.
Plynárenská 499/1 · Zábřovice · 602 00 Brno · T 555 90 10 10 · www.gasnet.cz
IČ: 27935311 · DIČ: CZ27935311
Zápis do obchodního rejstříku: Krajský soud v Brně, sp. zn. C 57165, dne 26. 7. 2007
Certificate of incorporation: Regional Court in Brno, ref. number C 57165, on 26th July 2007

Zákaznická linka GasNet 555 90 10 10, info@gasnet.cz, www.gasnet.cz

podmínky dodrženy, budou stavební činnosti považovány dle § 68 zákona č.458/2000 Sb. ve znění pozdějších předpisů za činnost bez našeho předchozího souhlasu. Při každé změně projektu nebo stavby (zejména trasy navrhovaných inženýrských sítí) je nutné požádat o nové vyjádření k této změně.

Nedodržení podmínek uvedených v tomto vyjádření zakládá odpovědnost stavebníka za vzniklé škody.

Za stavební činnosti se pro účely tohoto vyjádření považují všechny činnosti prováděné v ochranném pásmu PZ (tzn. bezvýkopové technologie a terénní úpravy) a činnosti mimo ochranné pásmo, pokud by takové činnosti mohly ohrozit bezpečnost a spolehlivost PZ (např. trhací práce, sesuvy půdy, vibrace, apod.).

Případné zřizování stavenišť, skladování materiálů, stavebních strojů apod. bude realizováno mimo ochranné pásmo PZ (není-li ve vyjádření uvedeno jinak).

Při použití nákladních vozidel, stavebních strojů a mechanismů požadujeme zabezpečit případný přejezd přes PZ uložením betonových panelů v místě přejezdu PZ.

PŘI REALIZACI STAVBY BUDOU DODRŽENY TYTO PODMÍNKY PRO PROVÁDĚNÍ STAVEBNÍ ČINNOSTI:

(1) Před zahájením stavební činnosti bude provedeno vytyčení trasy a přesné určení uložení PZ. Vytyčení trasy provede příslušná regionální oblast ZDARMA. Formulář a kontakt naleznete na <https://www.gasnet.cz/cs/ds-vytyceni-pz/>, lze využít QR kód, který je uveden v tomto vyjádření. Při podání žádosti uvede žadatel naši značku (číslo jednací) uvedenou v úvodu tohoto vyjádření a sdělí termín zahájení a ukončení stavby. O provedeném vytyčení trasy bude sepsán protokol. Přesné určení uložení PZ (sondou) je povinen provést stavebník na svůj náklad.
BEZ VYTYČENÍ TRASY A PŘESNÉHO URČENÍ ULOŽENÍ PZ STAVEBNÍKEM NESMÍ BÝT VLASTNÍ STAVEBNÍ ČINNOST ZAHÁJENA. VYTYČENÍ POVAŽUJEME ZA ZAHÁJENÍ STAVEBNÍ ČINNOSTI V OCHRANNÉM A BEZPEČNOSTNÍM PÁSMU PZ. PROTOKOL O VYTYČENÍ MÁ PLATNOST 2 MĚSÍCE.

(2) Stavebník je povinen stavebnímu podnikateli prokazatelně předat toto vyjádření. Převzetí vyjádření stvrdí stavební podnikatel stavebníkovi svým podpisem a zápisem do stavebního deníku. Pracovníci provádějící stavební činnosti budou prokazatelně seznámeni s polohou PZ, rozsahem ochranného pásma a těmito podmínkami.

(3) Bude dodržena mj. ČSN 73 6005, TPG 700 03, TPG 702 01, TPG 702 04, zákon č.458/2000 Sb. ve znění pozdějších předpisů, případně další související předpisy.

(4) Při provádění stavební činnosti v ochranném pásmu PZ vč. přesného určení uložení PZ je stavebník povinen učinit taková opatření, aby nedošlo k poškození PZ nebo ovlivnění jejich bezpečnosti a spolehlivosti provozu. Nebude použito nevhodného nářadí, zemina bude těžena pouze ručně bez použití pneumatických, elektrických, bateriových a motorových nářadí.

(5) V případě použití bezvýkopových technologií (např. protlaku) bude před zahájením stavební činnosti provedeno úplné obnažení PZ v místě křížení na náklady stavebníka. Technologie musí být navržena tak, aby v místě křížení nebo souběhu s PZ byl dostatečný stranový nebo výškový odstup od PZ, který zajistí nepoškození PZ během prací a to s ohledem na použitou bezvýkopovou technologii a všechny její účinky na okolní terén. V případě, že nemůže být tato podmínka dodržena, nesmí být použita bezvýkopová technologie.

(6) Odkrytá PZ budou v průběhu nebo při přerušení stavební činnosti řádně zabezpečena proti jejich poškození.

(7) Poklopy uzávěrů a ostatních armatur na PZ, vč. hlavních uzávěrů plynu (HUP) na odběrném plynovém zařízení udržovat stále přístupné a funkční po celou dobu trvání stavební činnosti.

(8) Bude zachována hloubka uložení PZ (není-li ve vyjádření uvedeno jinak).

(9) Stavebník je povinen neprodleně oznámit každé i sebemenší poškození PZ (vč. drobných vrypů do PE potrubí, poškození izolace, signalizačního vodiče, výstražné fólie, markeru atd.) na telefon 1239.

(10) Před provedením zásypu výkopu a v průběhu stavby bude provedena kontrola dodržení podmínek stanovených pro stavební činnosti v ochranném pásmu PZ. Povinnost kontroly se vztahuje i na PZ, která nebyla odhalena. Kontrolu provede příslušná regionální oblast (formulář a kontakt naleznete na <https://www.gasnet.cz/cs/ds-vytyceni-pz/>, lze využít QR kód, který je uveden v tomto vyjádření). Při žádosti uvede žadatel naši značku (číslo jednací) uvedenou v úvodu tohoto vyjádření. Kontrolu je třeba objednat min. 5 dnů předem.
Předmětem kontroly je také ověření dodržení stanovené odstupové vzdálenosti staveb, které byly povoleny v ochranném a bezpečnostním pásmu PZ.

(11) O provedené kontrole bude sepsán protokol. Bez provedené kontroly nesmí být PZ zasypána. Stavebník je povinen na základě výzvy provozovatele PZ, nebo jeho zástupce doložit průkaznou dokumentaci o nepoškození PZ během výstavby nebo provést na své náklady kontrolní sondy v místě styku stavby s PZ.

(12) Plynárenské zařízení a plynovodní přípojky budou před zásypem výkopu řádně podsypány a obsypány, bude provedeno zhutnění a bude osazena výstražná fólie žluté barvy, to vše v souladu s předpisem provozovatele distribuční soustavy „Zásady pro projektování, výstavbu, rekonstrukce a opravy“, který naleznete na <https://www.gasnet.cz/cs/technicke-dokumenty/> a v souladu s ČSN EN 12007-1-4, TPG 702 01, TPG 702 04.

(13) Neprodleně po skončení stavební činnosti budou řádně osazeny všechny poklopy a nadzemní prvky PZ.

(14) Pokud stavebník nedodrží podmínky stanovené tímto vyjádřením, bude činnost stavebníka vyhodnocena provozovatelem PZ jako narušení ochranného nebo bezpečnostního pásma PZ a budou z toho vyvozeny příslušné důsledky v souladu se zákonem č. 458/2000 Sb. ve znění pozdějších předpisů.

Platí pouze pro území vyznačené v příloze tohoto vyjádření a to 24 měsíců ode dne jeho vydání.

Za správnost a úplnost dokumentace předložené s žádostí včetně jejího souladu s platnými předpisy plně zodpovídá její zpracovatel. Vyjádření nenahrazuje případná další vyjádření k jiným částem stavby.

V případě další korespondence nebo jednání (např. změna stavby) uvádějte naši značku - 5003293885 a datum tohoto vyjádření. Kontakty jsou k dispozici na <https://www.gasnet.cz/cs/kontaktni-system/>.



GasNet, s.r.o.
zastoupená společností GasNet Služby, s.r.o., IČ 27935311
Ing. Petra Vítková
Technik externích požadavků-Morava
Oddělení zpracování ext.požadavků-Morava

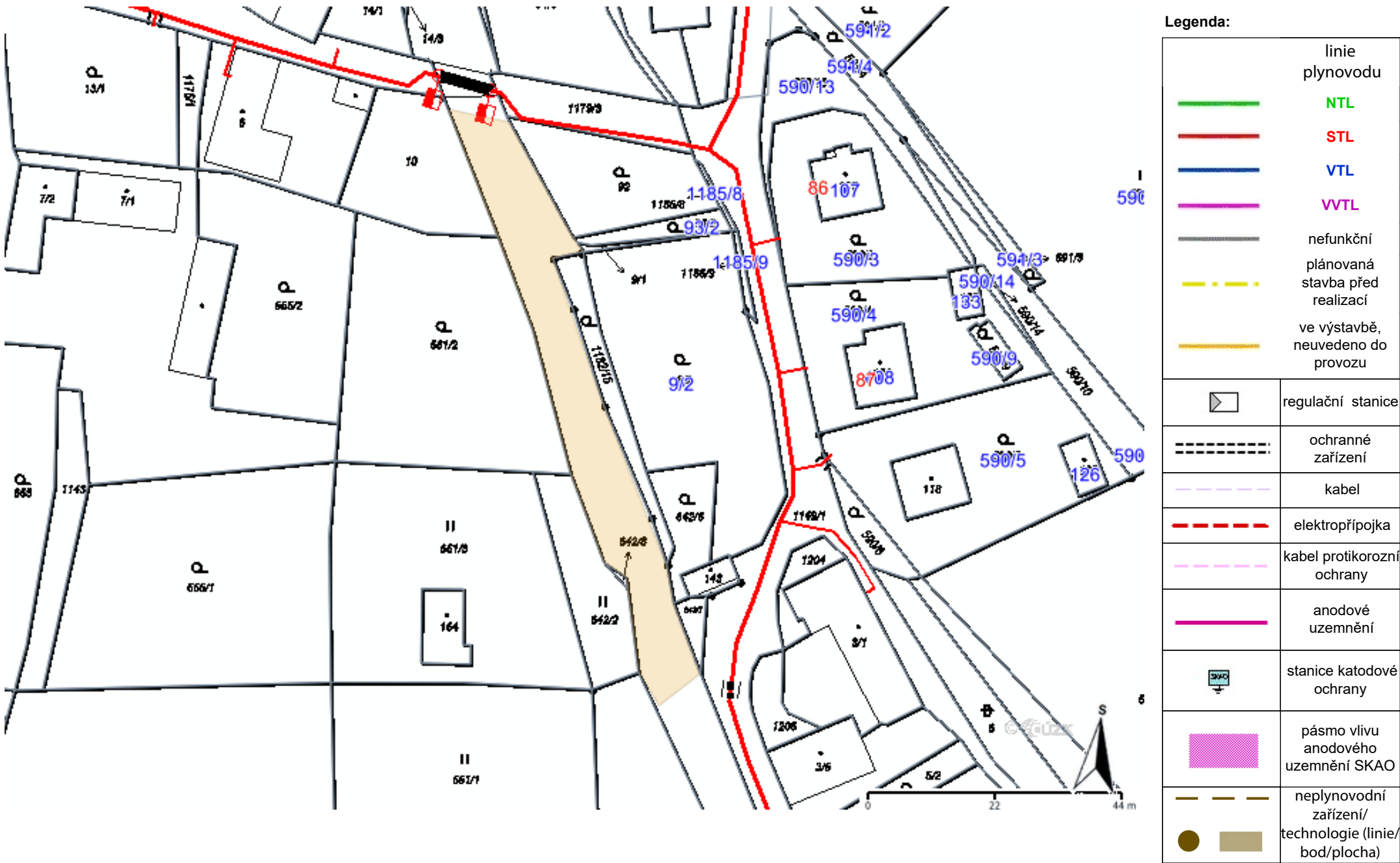


Zažádejte o vytyčení

Přílohy: Orientační zakres plynárenského zařízení, Detailní zakres plynárenského zařízení, Ověřená příloha žadatele

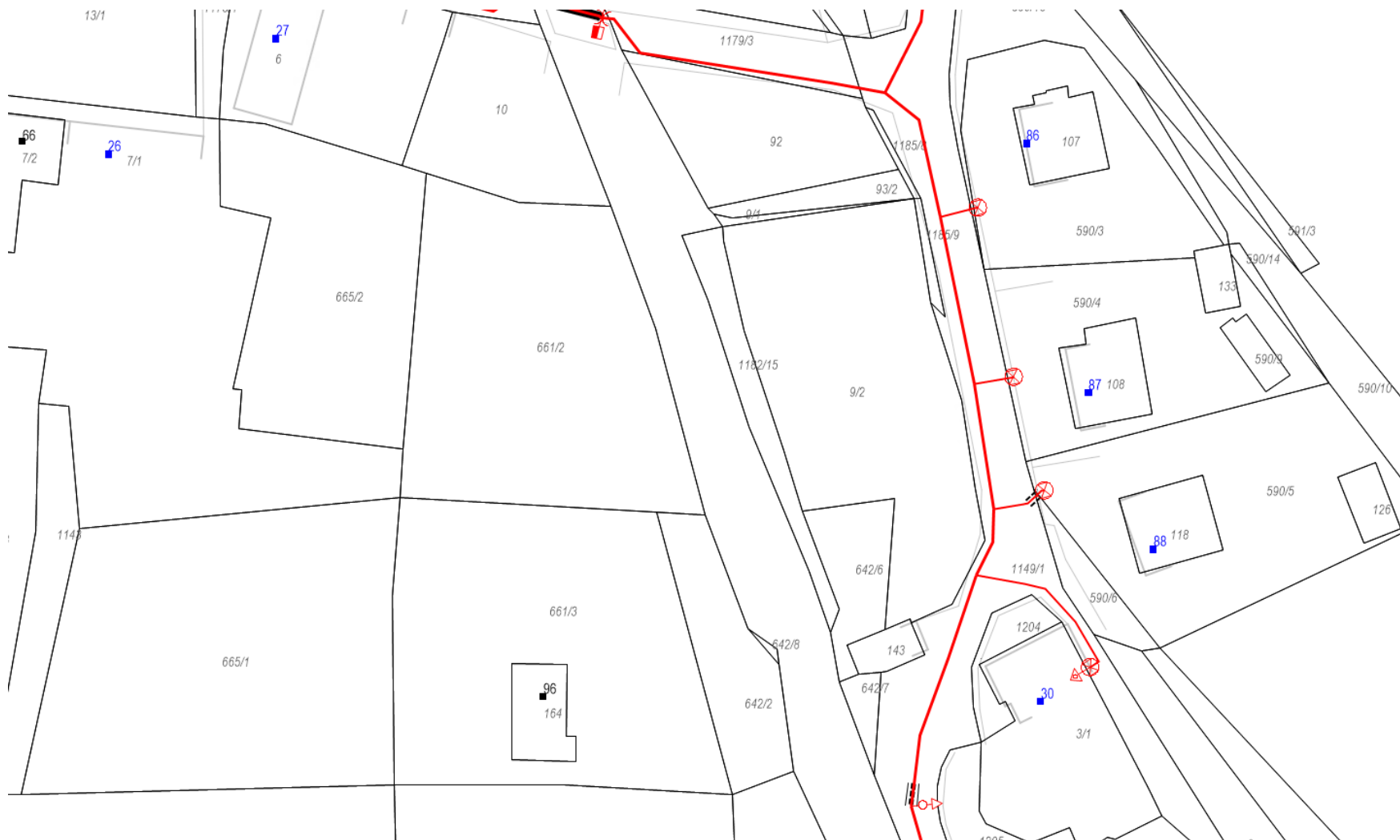
Příloha: Orientační zakres plynárenského zařízení. Tato příloha je nedílnou součástí stanoviska č. 5003293885 ze dne 23.04.2025.

Provozovatel DS: GasNet, s.r.o.; Stavebník: Povodí Moravy, s.p., Dřevařská 932/11 , 60200 Brno. K.ú.: Palačov.












Příloha: Detailní zakres plynárenského zařízení. Tato příloha je nedílnou součástí stanoviska č. 5003293885 ze dne 23.04.2025.

Provozovatel DS: GasNet, s.r.o.; Stavebník: Povodí Moravy, s.p., Dřevařská 932/11, 60200 Brno. K.ú.: Palačov.



Legenda:

	linie plynovodu
	NTL
	STL
	VTL
	VVTL
	nefunkční
	plánovaná stavba před realizací
	ve výstavbě, neuvedeno do provozu
	regulační stanice
	ochranné zařízení
	kabel
	elektropřípojka
	kabel protikorozi ochrany
	anodové uzemnění
	stanice katodové ochrany
	pásmo vlivu anodového uzemnění SKAO
	neplynovodní zařízení/
	technologie (linie/ bod/plocha)

Popis polygonu: Mřenka v k. ú. Palačov pojištěná



Podkladová data © CÚZK



Pomáhat a chránit

KRAJSKÉ ŘEDITELSTVÍ POLICIE MORAVSKOSLEZSKÉHO KRAJE
odbor informačních a komunikačních technologií



5

Č. j. KRPT-76340-129/ČJ-2025-0700IT

Ostrava 8. dubna 2025

Počet stran: 2

GEOtest, a.s.
Ing. Jaroslav Gric
Šmahlova 1244/112
62700 Brno

IČO: 46344942

Mřenka, Palačov, ř.km 6,080-6,828 - vyjádření k existenci inženýrských sítí
K č. j. 2025456105

V lokalitě

Mřenka, Palačov, ř.km 6,080-6,828 ,

nemá, dle předložené dokumentace, odbor informačních a komunikačních technologií Ostrava ve své správě žádné podzemní ani nadzemní telekomunikační kabelové trasy.

V elektronické komunikaci Vás žádáme o **maximální využívání datových schránek, v případě mailové komunikace** používejte adresu: **krpt.podatelna@pcr.cz** (viz internetové stránky PČR – ekomunikace, pravidla pro příjem podání). Vaše požadavky jsou evidovány v elektronickém evidenčním systému PČR, který podléhá spisové službě dané zákonem. Žádosti je možné samozřejmě zasílat v listinné podobě poštou (vyžadujeme u dokumentací, jejichž formát přesahuje velikost formátu A3 a je u nich předpoklad výskytu sítí PČR). Součástí Vašich požadavků by měl být průvodní dopis se všemi administrativními náležitostmi.

Platnost dokumentace 2 roky.

30.dubna 24
728 99 Ostrava

www.policie.cz

Tel.: +420 974 721 279
E-mail: krpt.podatelna@pcr.cz
ID DS: n5hai7v

Zpracoval:
Markéta Šnapková
tel: 974 721 279

Ing. Rostislav Staníček
vedoucí odboru



Obec Starý Jičín, 742 31 Starý Jičín č. 133

Obecní úřad Starý Jičín

tel.: 556 785 152, fax: 556 752 551, e-mail: podatelna@stary-jicin.cz

IČ 00298425

Vaše značka:

Naše značka: HSO/870/2025

Vyřizuje: Vahala

Datum: 23.4.2025

GEOtest, a.s.
Ing. Jaroslav Gric
Šmahova 1244/112
627 00 Brno

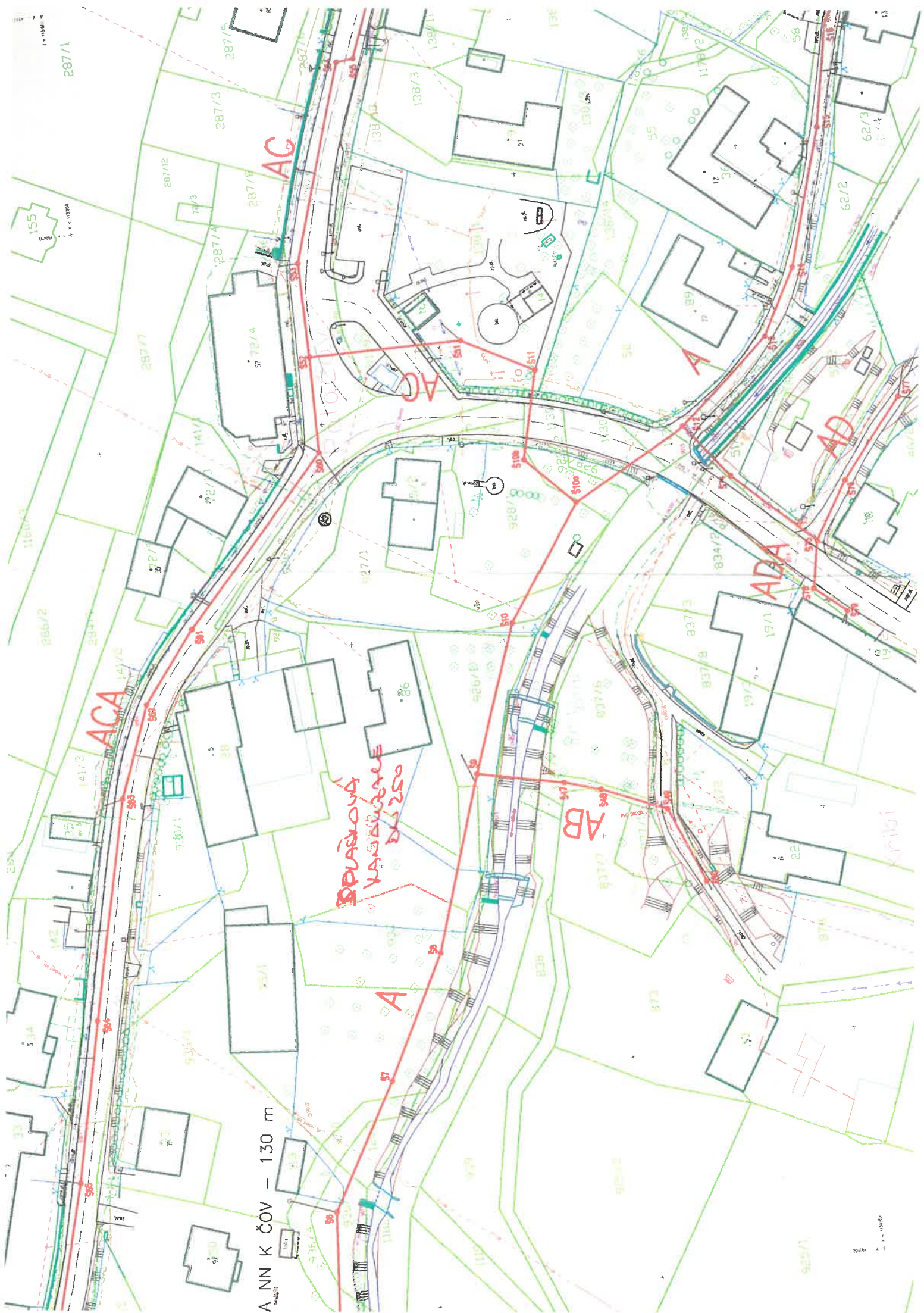
Věc: Mřenka, Palačov, ř.k. 6,080 – 6,828

Obec Starý Jičín jako vlastník sousedních pozemků podél vodního toku Mřenka a inženýrských sítí (vodovod, splašková a dešťová kanalizace) souhlasí s odtěžením nánosu a úpravou břehů dle předloženého zápisu z výrobního výboru ze dne 27.2.2025. V zájmovém území se nachází vodovod, dešťová a splašková kanalizace v majetku a provozování obce Starý Jičín. Před zahájením prací bude provedeno přesné vytýčení inženýrských sítí v majetku obce. Vyústění objekty dešťové kanalizace V.O.a, V.O.B a V.O.C budou opraveny tak, aby bylo umožněno i nadále jejich bezproblémové provozování. Veškeré práce v ochranném pásmu budou prováděny ručně a musí být prováděny tak, aby v žádném případě nenarušily bezpečný provoz vodovodu, splaškové a dešťové kanalizace. Po dobu stavby nebude v ochranném pásmu prováděna deponie zeminy, stavebního materiálu a nebude zde umístováno zařízení staveniště. Stavbou nesmí dojít ke změně stávajícího krytí kanalizačního potrubí. Při stavbě nesmí dojít k poškození nadzemní části našeho zařízení (sloupky, poklopy, hydranty). Stavebník je povinen neprodleně oznámit každé i sebemenší poškození našeho zařízení. Dojde-li vlivem provádění prací k omezení nebo zamezení příjezdu (přístupu) k nemovitostem, bude žadatel majitele těchto nemovitostí dopředu informovat a domluví s ním náhradní řešení. K znemožnění přístupu nesmí v žádném případě dojít. Práce budou prováděny tak, aby nedošlo k poškození nebo znečištění místní komunikace v okolí stavby. Obecní komunikace bude následně uvedena do původního stavu.

Miloslav Vahala

místostarosta obce

OBEC STARÝ JIČÍN
742 31 Starý Jičín 133
IČ: 00298425

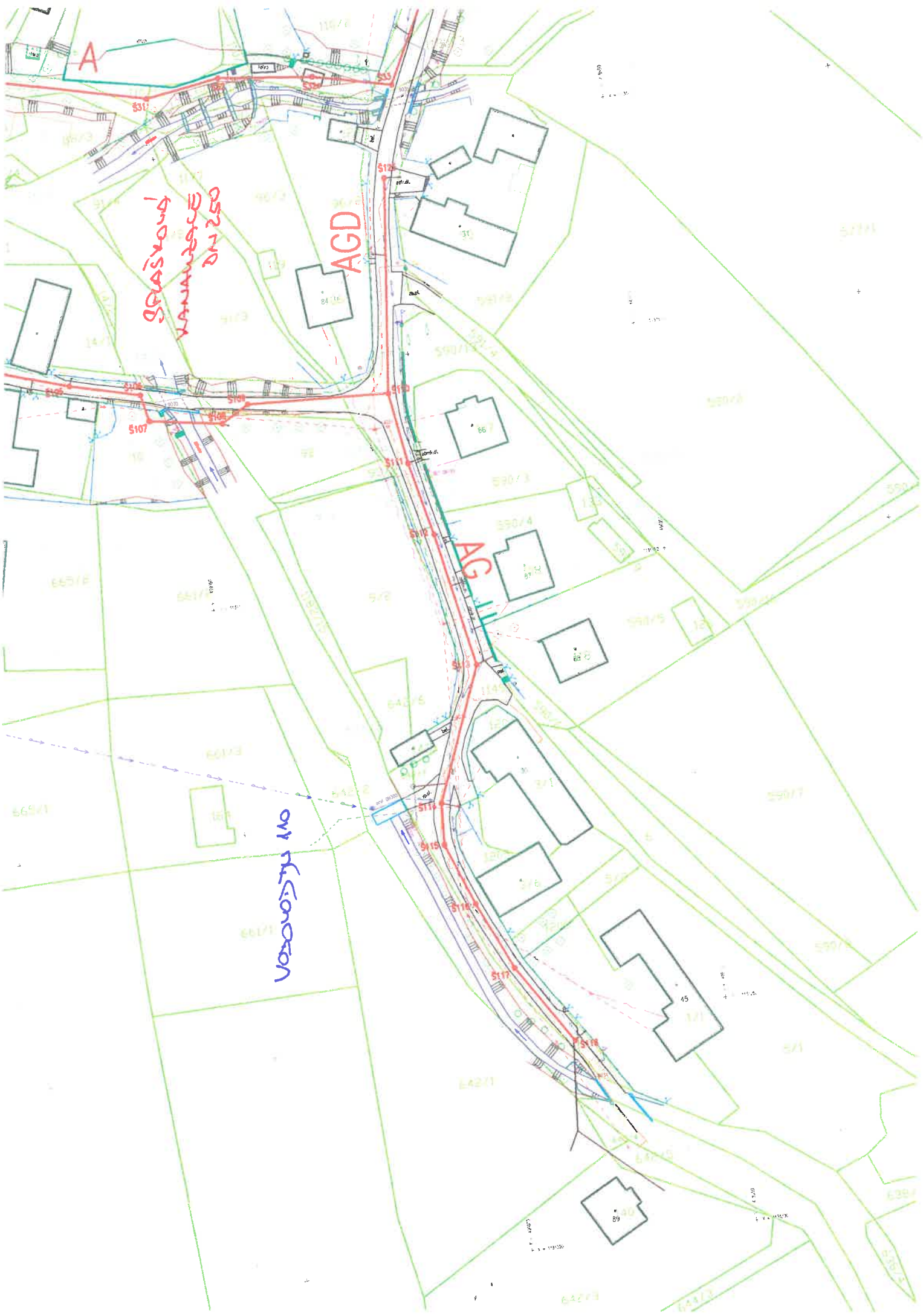


SPASNOV
VANANOV
DN 250

AGD

AG

VOZOVISNY MO



Vyřizuje: Dundáček Petr

E-mail: petr.dundacek@t-mobile.cz

GEOtest, a.s.
Ing Jaroslav Gric
Šmahova 1244/112
62700 Brno

Naše značka: **E19091/25**

V Praze dne: **2.4.2025**

Vyjádření a stanovení podmínek pro udělení souhlasu s umístěním stavby v ochranném pásmu sítě technické infrastruktury (TI) společnosti T-Mobile Czech Republic a.s.

Vydané podle § 101 ZÁKONA Č. 127/2005 Sb., o elektronických komunikacích a o změně některých souvisejících zákonů (zákon o elektronických komunikacích – dále jen ZEK), ve znění pozdějších předpisů a §161 zákona č. 183/2006 Sb., o územním plánování a stavebním řádu (stavební zákon) či dle dalších příslušných právních předpisů

Věc: Mřenka, Palačov, ř.km 6,080-6,828 (Mřenka v k. ú. Palačov nepojištěná)

Na základě předložených projektových podkladů dáváme **souhlasné stanovisko k vydání Územního souhlasu / rozhodnutí (Stavebního povolení)** a následně **souhlas s realizací stavby**.

Dle předložených dokladů nedojde ke kolizi s technickou infrastrukturou společnosti

T-Mobile Czech Republic a.s.

Toto stanovisko má platnost 1 rok a nelze prodloužit. Po uplynutí platnosti zadejte žádost o nové stanovisko na:
<https://ochranasiti.t-mobile.cz/vyjadreni/>


T-Mobile Czech Republic a.s.
Tomášova 2144/1
148 00 Praha 4
IČ 649 49 681, DIČ CZ64949681



.....
Ochrana sítí

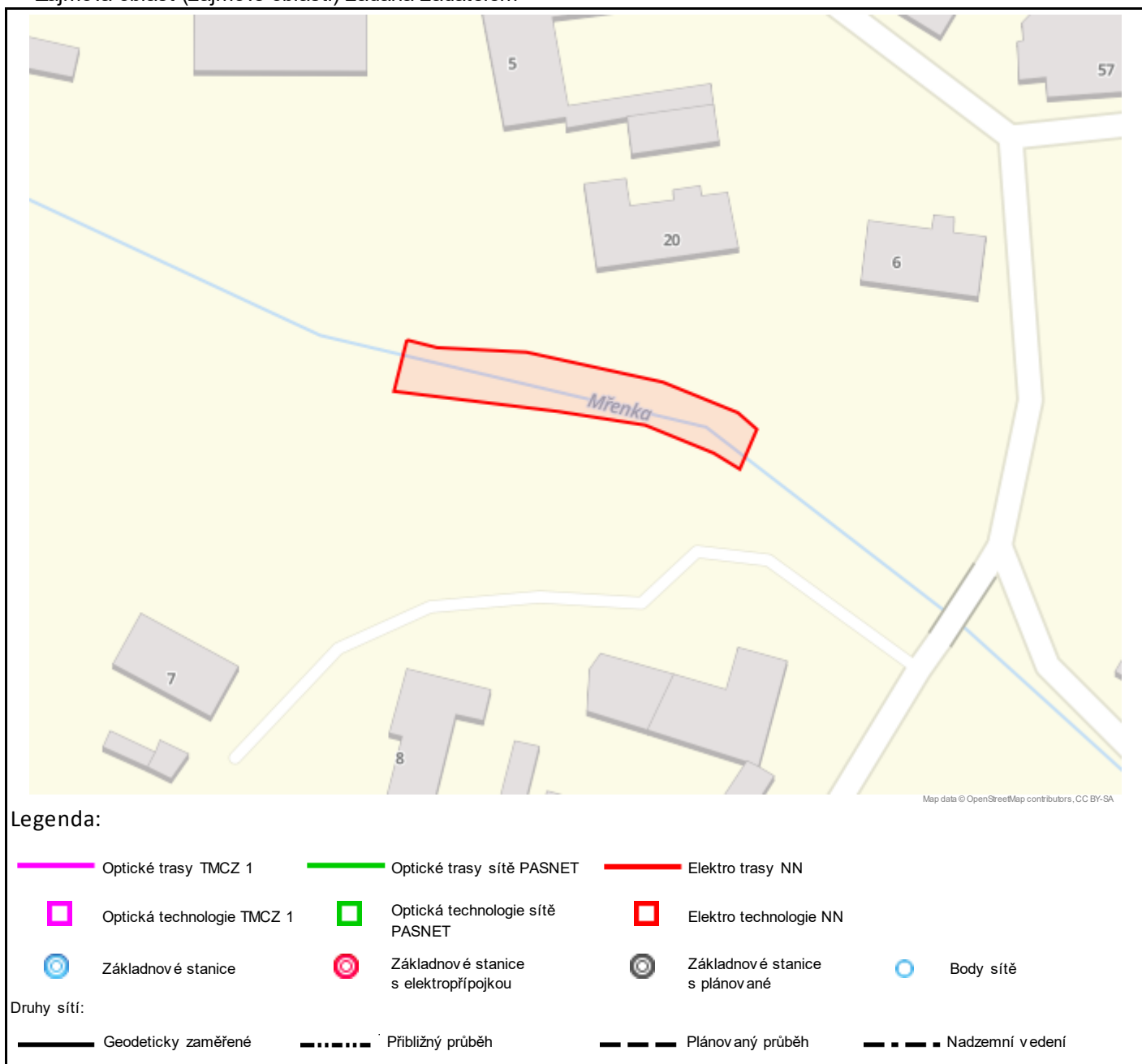
Technologický úsek

V další komunikaci nebo požadavku doplňujících dotazů, uvádějte do „Předmětu“ e-mailu vždy číslo jednací.

Příloha č. 2

Situační plánek

Zájmová oblast (zájmové oblasti) zadaná žadatelem



Geometrie zájmové oblasti (zájmových oblastí) žádosti ve formátu WKT a souřadnicovém systému S-JTSK. Zkopírováním textu lze geometrii zobrazit v jakémkoli softwaru podporujícím formát WKT.

POLYGON((-499557.68 -1130873.42,-499560.59 -1130881.75,-499533.6 -1130887.57,-499519.31 -1130891.15,-499508.33 -1130896.83,-499504.23 -1130899.88,-499500.79 -1130893.53,-499503.7 -1130890.48,-499515.74 -1130884.27,-499537.96 -1130877.25,-499552.78 -1130875.14,-499557.68 -1130873.42))



Vyřizuje: Dundáček Petr

E-mail: petr.dundacek@t-mobile.cz

GEOtest, a.s.
Ing Jaroslav Gric
Šmahova 1244/112
62700 Brno

Naše značka: **E19090/25**

V Praze dne: **2.4.2025**

Vyjádření a stanovení podmínek pro udělení souhlasu s umístěním stavby v ochranném pásmu sítě technické infrastruktury (TI) společnosti T-Mobile Czech Republic a.s.

Vydané podle § 101 ZÁKONA Č. 127/2005 Sb., o elektronických komunikacích a o změně některých souvisejících zákonů (zákon o elektronických komunikacích – dále jen ZEK), ve znění pozdějších předpisů a §161 zákona č. 183/2006 Sb., o územním plánování a stavebním řádu (stavební zákon) či dle dalších příslušných právních předpisů

Věc: Mřenka, Palačov, ř.km 6,080-6,828 (Mřenka v k. ú. Palačov pojištěná)

Na základě předložených projektových podkladů dáváme **souhlasné stanovisko k vydání Územního souhlasu / rozhodnutí (Stavebního povolení)** a následně **souhlas s realizací stavby**.

Dle předložených dokladů nedojde ke kolizi s technickou infrastrukturou společnosti

T-Mobile Czech Republic a.s.

Toto stanovisko má platnost 1 rok a nelze prodloužit. Po uplynutí platnosti zadejte žádost o nové stanovisko na:
<https://ochranasiti.t-mobile.cz/vyjadreni/>

T-Mobile
T-Mobile Czech Republic a.s.
Tomášova 2144/1
148 00 Praha 4
IČ 649 49 681, DIČ CZ64949681

.....
Ochrana sítí

Technologický úsek

V další komunikaci nebo požadavku doplňujících dotazů, uvádějte do „Předmětu“ e-mailu vždy číslo jednací.

Příloha č. 2

Situační plánek

Zájmová oblast (zájmové oblasti) zadaná žadatelem



Map data © OpenStreetMap contributors, CC BY-SA

Legenda:

	Optické trasy TMCZ 1		Optické trasy sítě PASNET		Elektro trasy NN
	Optická technologie TMCZ 1		Optická technologie sítě PASNET		Elektro technologie NN
	Základnové stanice		Základnové stanice s elektropřípojkou		Základnové stanice s plánované
					Body sítě
Druhy sítí:					
	Geodeticky zaměřené		Přibližný průběh		Plánovaný průběh
					Nadzemní vedení

Geometrie zájmové oblasti (zájmových oblastí) žádosti ve formátu WKT a souřadnicovém systému S-JTSK. Zkopírováním textu lze geometrii zobrazit v jakémkoli softwaru podporujícím formát WKT.

POLYGON((-499056.13 -1131105.17,-499045.63 -1131107.42,-499035.68 -1131125.49,-499032.87 -1131129.77,-499038.03 -1131131.02,-499029.22 -1131156.6,-499018.19 -1131184.63,-499017.1 -1131191.02,-499012.55 -1131203.3,-499019.51 -1131208.71,-499022.95 -1131202.96,-499024.96 -1131188.48,-499025.28 -1131186.45,-499029.06 -1131183.8,-499034.83 -1131168.46,-499041.31 -1131143.77,-499056.13 -1131105.17))

GEOtest, a.s.
Jaroslav Gric
Šmahova 1244/112
627 00 Brno

V Praze, 2.4.2025

Naše zn.: **MW9910274853807691**

Věc: vyjádření k žádosti k akci **"Mřenka, Palačov, ř.km 6,080-6,828"**

Společnost Vodafone Czech Republic a.s. (dále jen „Vodafone“), se sídlem Praha 5, náměstí Junkových 2, IČ: 25788001, zapsaná dne 13.8. 1999 v obchodním rejstříku vedeném Městským soudem v Praze pod spisovou značkou B.6064 a společnost Vantage Towers, s.r.o. se sídlem Závěšova 502/5, Nusle, 140 00 Praha 4, zapsaná v obchodním rejstříku vedeném u Městského soudu v Praze pod sp. zn. C 330005, IČO: 09056009, DIČ: CZ09056009 zastoupená Vodafone na základě plné moci Vám sděluje, že dle Vámi podané žádosti ze dne **2.4.2025**, která je nedílnou součástí tohoto vyjádření,

souhlasí s realizací projektu.

Ve Vámi zadaném zájmovém území a v uvedené výšce (výška stavby: 0 m, výška jeřábu: 0 m) se nenachází žádné podzemní ani nadzemní vedení.

Platnost vyjádření je **1 rok** od data vydání. Vyjádření je platné pouze v rámci předmětného projektu a pro důvod vydání vyjádření stanovený žadatelem v žádosti.

Vyjádření pozbývá platnosti uplynutím doby platnosti, změnou rozsahu zájmového území i změnou důvodu vydání vyjádření uvedeného v žádosti, to vše v závislosti na tom, která ze skutečností rozhodná pro pozbytí platnosti tohoto vyjádření nastane nejdříve. Po skončení platnosti si musíte podat novou žádost na adrese <https://zadostovyjadreni.vodafone.cz/>.

S pozdravem

v.z. Nora Hlásenská
Vodafone Czech Republic a. s.
náměstí Junkových 2808/2
150 00 Praha 5

Tel.: 775012847
E-mail: nora.hlasenska1@vodafone.com



Vodafone Czech Republic a.s.
náměstí Junkových 2, 155 00, Praha 5
IČO: 25788001, DIČ: CZ25788001
tel.: 776 971 111, fax: 776 971 927
-60-

Seznam příloh/přiložených souborů:
Zadost_MW9910274853807691.pdf